



# Etude des membres



- Fichier membre depuis 2008 !!

Microsoft Excel - Fichier membres\_AAPPMA La truite des Monédières, Depuis 2007

O105 Non

FICHER PECHEUR

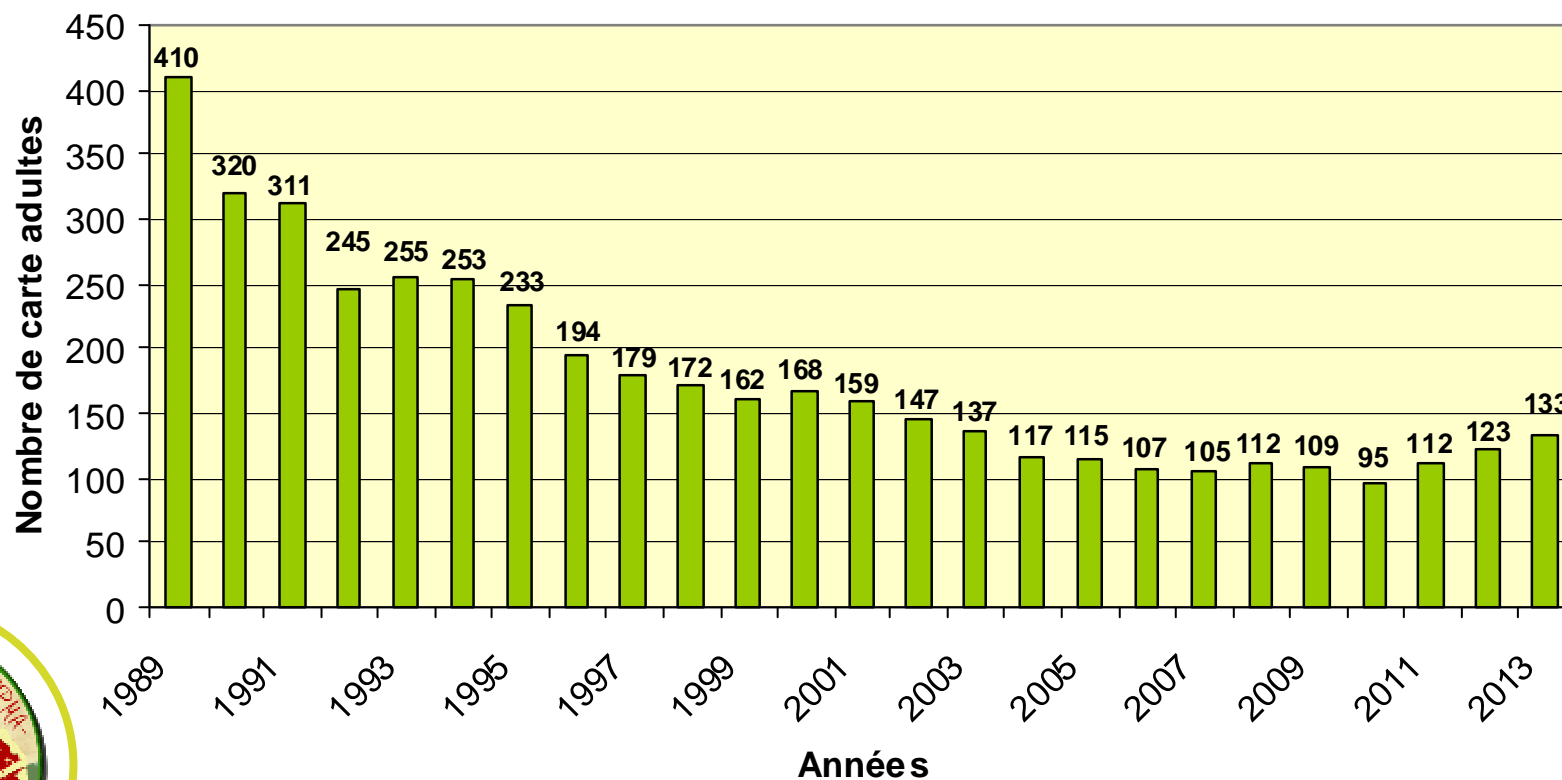
Nom	Prénom	Sexe	Type de permis	Date de naissance	Adresse	CP	Ville	Profession	2007	2008	2009	2010	2011	2012	2013	2014	2015	2016	2017	2018	2019	2020	
AIX	Yves	M	Majeur	04/05/1945	11, Avenue Albert Paulin	63530	SAYAT	Retraité		Oui	Oui	Oui	Non	Non	Oui								
ALLARD	Hervé	M	Majeur	28/02/49	Granges	19600	Saint-Pantaléon de Larche		Non	Non	Non	Non	Oui	Non	Non								
ALTERI	Gillaume	M	Interdépartementale	1970	Avenue de la Gare	19600	Corrèze	Militaire	Non	Non	Oui	Oui	Oui	Oui	Oui								
AMOT	Benjamin	M	Interdépartementale	30/05/1984	16, rue des Pyrénées	65000	Tarbes		Non	Non	Non	Non	Non	Non	Oui								
AMOREIRA	Julien	M	Majeur		La Nouaille	19320	Champagnac la Noaille		Non	Non	Non	Non	Non	Non	Oui								
ANACLET	Eugène	M	Interdépartementale	1931	70, rue de Brouillebas	87100	Limoges	Retraité	Oui	Oui	Non	Non	Non	Non	Non								
ANACLET	Eugène	M	Majeur	1931	70, rue de Brouillebas	87100	LIMOGES	Retraité	Non	Non	Oui	Oui	Oui	Oui	Oui								
ARNOLD	Frédéric	M	Majeur	1965	Mars	19800	Gimel les Cascades	Kinésithérapeute	Non	Non	Oui	Oui	Oui	Oui	Oui								
ARSIVAL	Alexandre	M	Majeur	1964	Les Cayres	19800	Gimel les Cascades	Employé au Conseil Général	Non	Oui	Non	Non	Non	Non	Non								
ARSIVAL	William	M	Mineur	1993	Les Cayres	19800	Gimel les Cascades	Elève	Non	Oui	Non	Non	Non	Non	Non								
AUBASPEYRAS	Julien	M	Majeur			19170	PRADINES		Non	Non	Oui	Oui	Oui	Oui	Oui								
AUDRERIE	David	M	Majeur	02/07/1982	Villechaud	23140	Pionnat		Non	Non	Oui	Oui	Oui	Oui	Oui								
AUJOL	Julien	M	Mineur	1995	La Chapelle	19800	Corrèze	Elève	Oui	Non	Oui	Oui	Non	Non	Non								
AYME	Mathias	M	Mineur			19800	Corrèze		Non	Non	Non	Non	Non	Non	Oui								
BACHELOT	François	M	Interdépartementale	1938	8, Impasse des Châtaigniers	19800	Corrèze	Retraité	Oui	Oui	Oui	Oui	Oui	Oui	Oui								
BARBAZANGES	Jean-Louis	M	Majeur	1957	1, rue des Mésanges	19800	Saint-Priest de Gimel	Ouvrier	Oui	Oui	Oui	Non	Non	Non	Non								
BARBAZANGES	Maxence	M	Mineur			19220	Senières le Château		Non	Non	Non	Non	Non	Non	Oui								
BARON	Daniel	M	Majeur	1946	Auberge des Bruyères	19390	Chaumell	Charcutier Traiteur	Oui	Non	Non	Non	Non	Non	Non								
BASSALER	Julien	M	Majeur	26/06/79	Lafarge	19390	Saint-Augustin		Non	Non	Non	Non	Non	Non	Oui								
BASSALER	Lea	F	Découverte		Lafarge	19390	Saint-Augustin		Non	Non	Non	Non	Non	Non	Oui								
BAYART	Elliott	M	Mineur	1998	25, route de l'Épine	50530	CHAMPEAUX	Elève	Non	Non	Non	Oui	Non	Non	Non								
BEAUMONT	Arthur	M	Mineur	27/06/1998	66, Avenue de l'Europe	33290	Blanquefort	Elève	Non	Non	Non	Non	Non	Non	Oui								
BEAUMONT	Tanguy	M	Découverte	22/02/2000	66, Avenue de l'Europe	33290	Blanquefort	Elève	Non	Non	Non	Non	Non	Non	Oui								
BELLARDIE	Alan	M	Majeur	1950	Le Bourg	19800	Bar	Retraité	Oui	Oui	Oui	Oui	Oui	Oui	Oui								
BELLARDIE	Jean-Pierre	M	Majeur	1945	Le Bourg	19800	Bar	Retraité	Oui	Oui	Oui	Oui	Oui	Oui	Oui								
BERNARD	Jean Noël	M	Interdépartementale	23/01/1952	37 rue François Perrin	87350	Panzazol		Non	Non	Non	Non	Non	Non	Oui								
BERNOUX	Jean-Luc	M	Interdépartementale	1965	Le Geai	19800	Eyrein	Professeur	Non	Oui	Oui	Oui	Non	Non	Non								
BERTIN	Lucas	M	Interdépartementale	20/04/1993	Chemin de Bordes	81370	Saint-Sulpice		Non	Non	Non	Non	Non	Non	Oui								
BESSAC	Fabienne	F	Découverte femme	02/11/1977	15bis rue Pierre Rubens	31200	Toulouse		Non	Non	Non	Non	Non	Non	Oui								
BESSIERES	Pierre	M	Mineur	07/08/1996	10 23 Rue Jean Moulin	33290	Blanquefort	Elève	Non	Non	Non	Non	Non	Non	Oui								

Connaître - Protéger - Restaurer - Valoriser - Informer - Sensibiliser



# Etude des membres

Variations du nombre de carte majeur vendues depuis 25 ans sur l'AAPPMA des Monédières



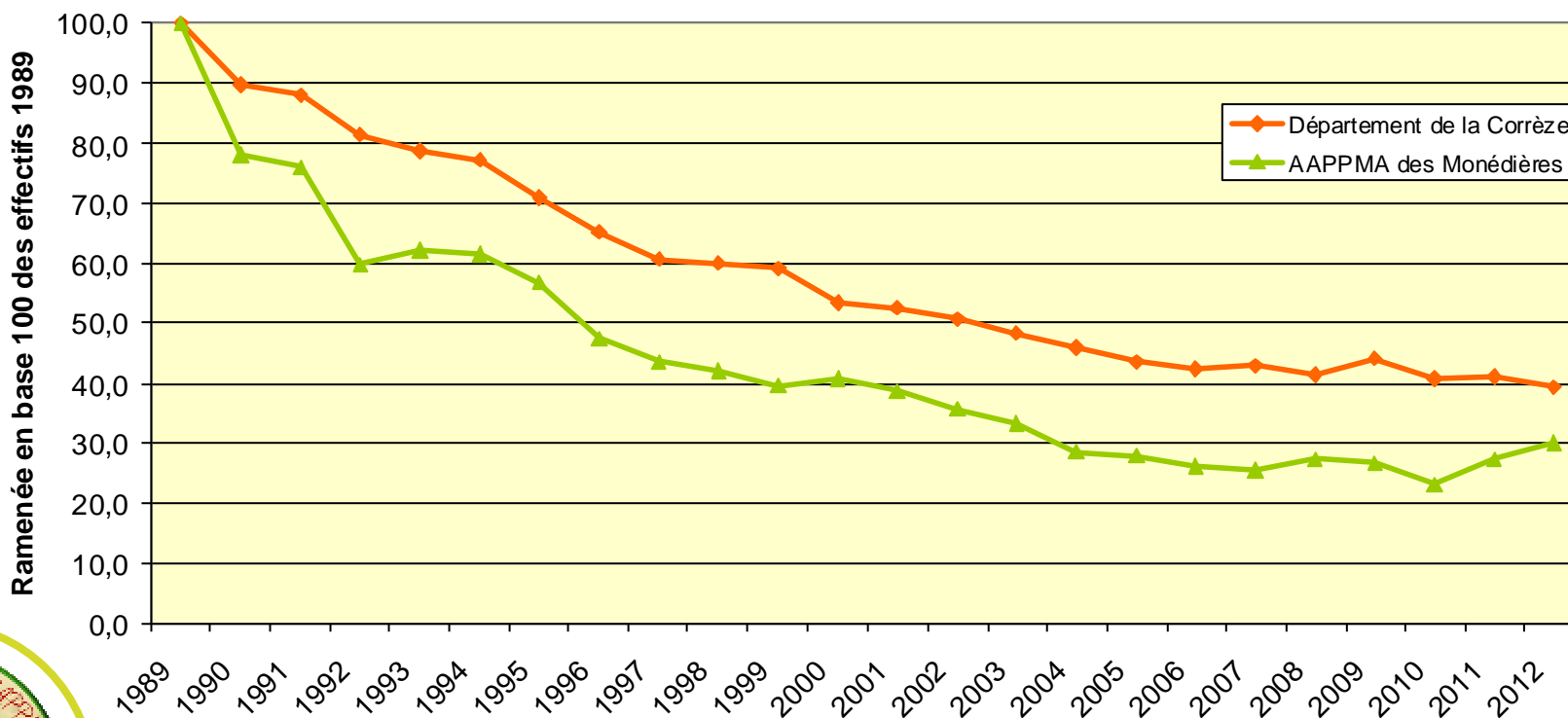
Connaître - Protéger - Restaurer - Valoriser - Informer - Sensibiliser





# Etude des membres

Variation comparée des effectifs de pêcheur Corrèziens et des effectifs de l'AAPPMA des Monédières sur la période 1989-2013



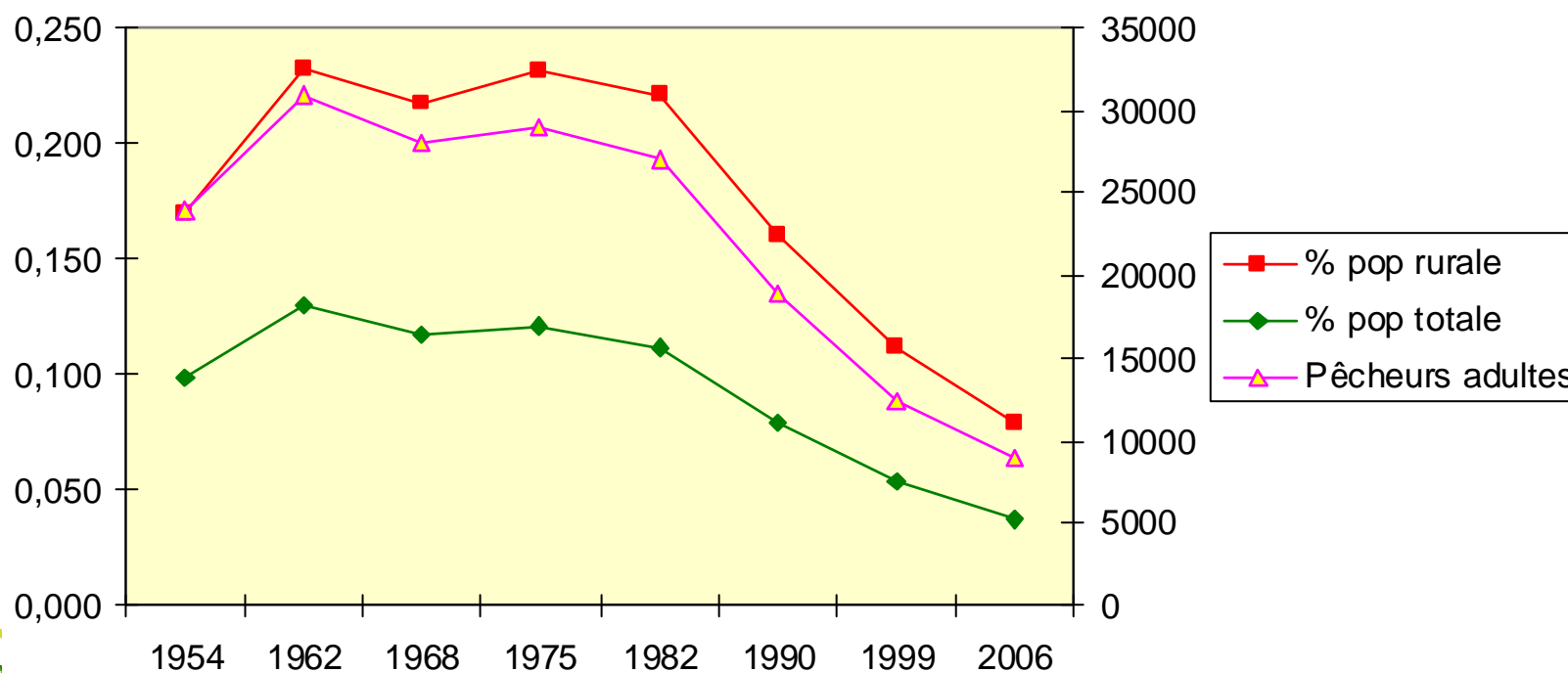
Connaître - Protéger - Restaurer - Valoriser - Informer - Sensibiliser



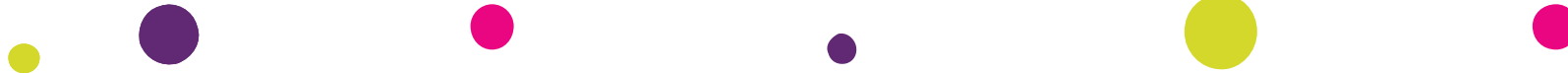


# Etude des membres

Crise structurelle et non conjoncturelle...



Connaître - Protéger - Restaurer - Valoriser - Informer - Sensibiliser

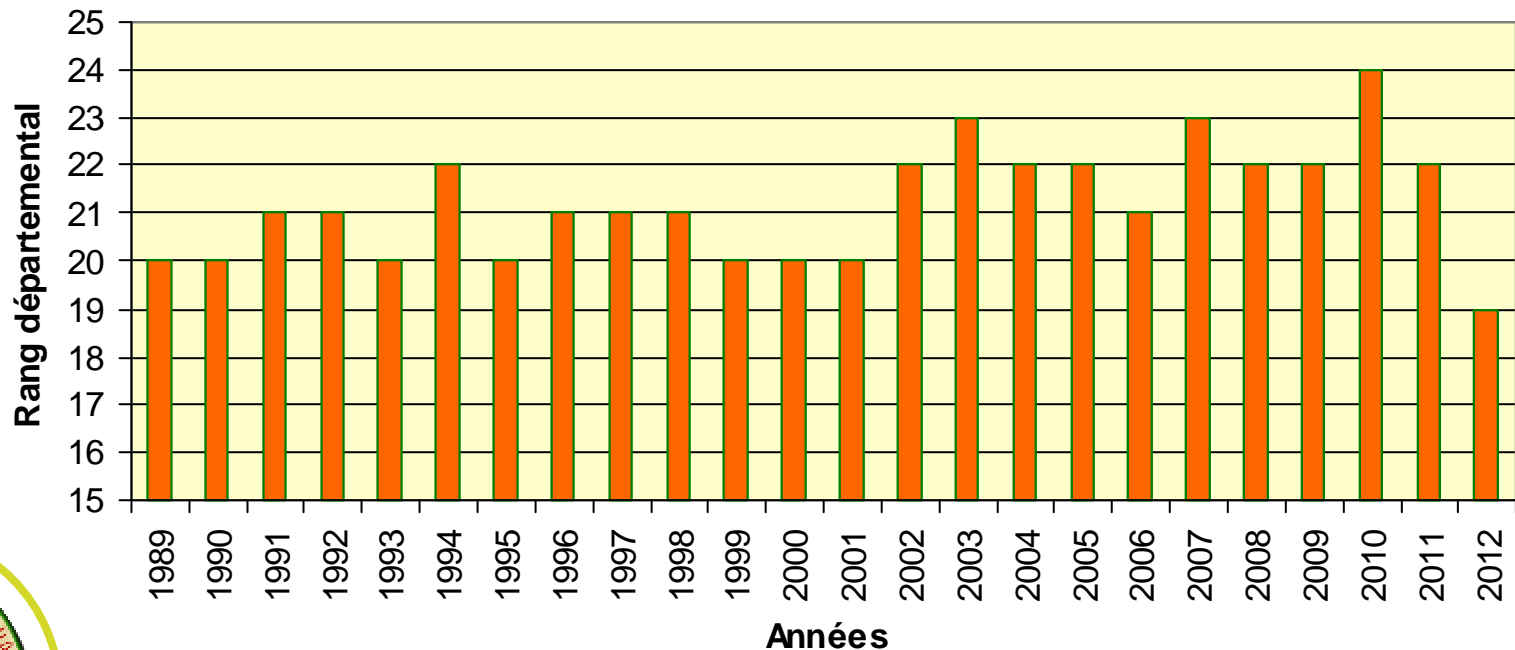




# Etude des membres

...mais cela n'explique pas tout !

Rang de l'AAPPMA au niveau départemental (sur 31 AAPPMA au total)



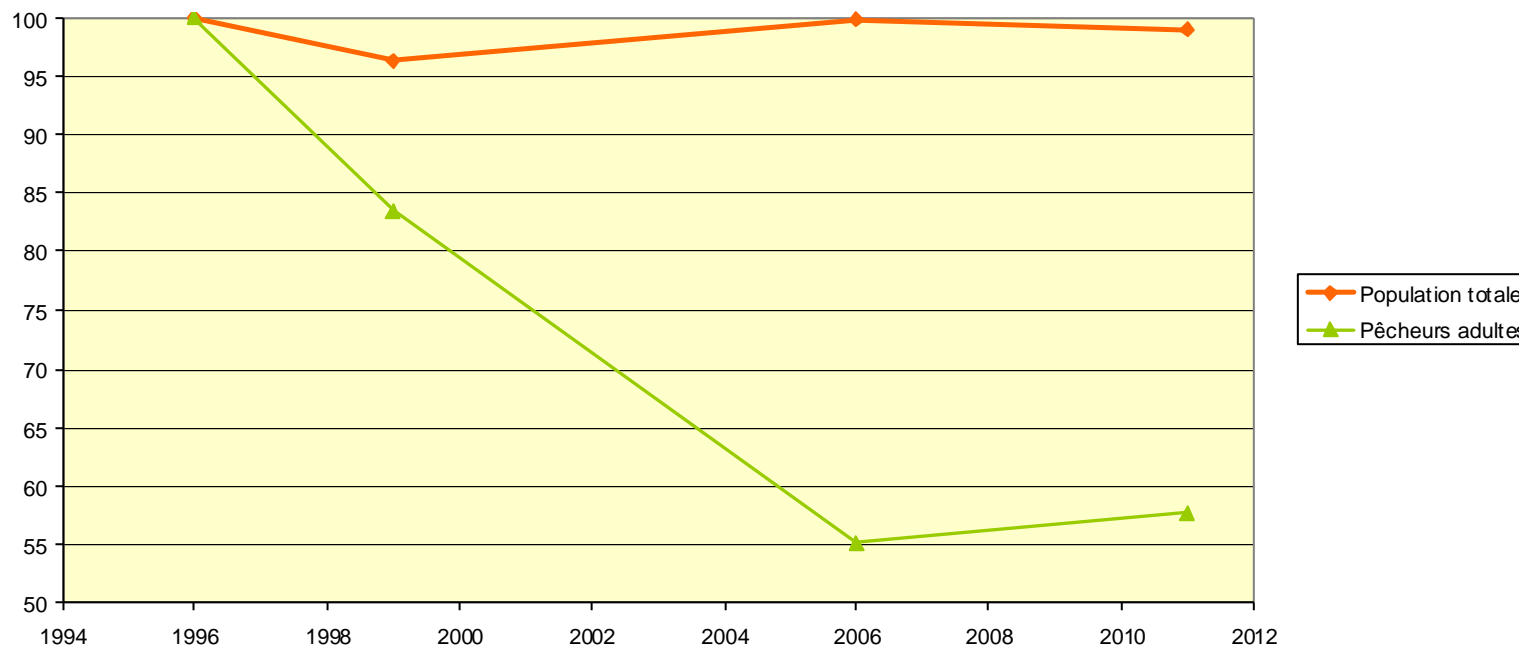
Connaître - Protéger - Restaurer - Valoriser - Informer - Sensibiliser



# Etude des membres

Pourtant la démographie est favorable...

Variation comparée de la population totale des communes du territoire et des effectifs de l'AAPPMA des Monédières sur la période 1996-2011






Connaître - Protéger - Restaurer - Valoriser - Informer - Sensibiliser





# Etude des membres

Mais on s'améliore... !

		1996	1999	2006	2011
	% des pêcheurs dans la population du territoire	4,55%	3,95%	2,52%	2,65%
	% des pêcheurs dans le département	5,75%	5,34%	3,70%	3,55%
	% des pêcheurs en France	2,99%	2,64%	2,06%	2,03%



Connaître - Protéger - Restaurer - Valoriser - Informer - Sensibiliser



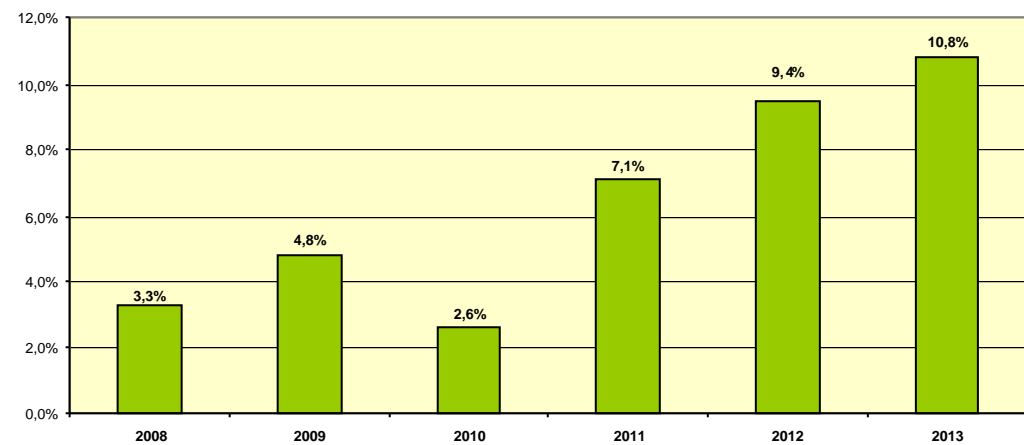


# Etude des membres

Quelques données sur nos membres...

- 30 % des cartes sont vendues par Internet (dans les 10ères AAPPMA du 19)
- 10 % sont des femmes (en constance augmentation)

Evolution du pourcentage de femmes dans les membres de l'association depuis 2008



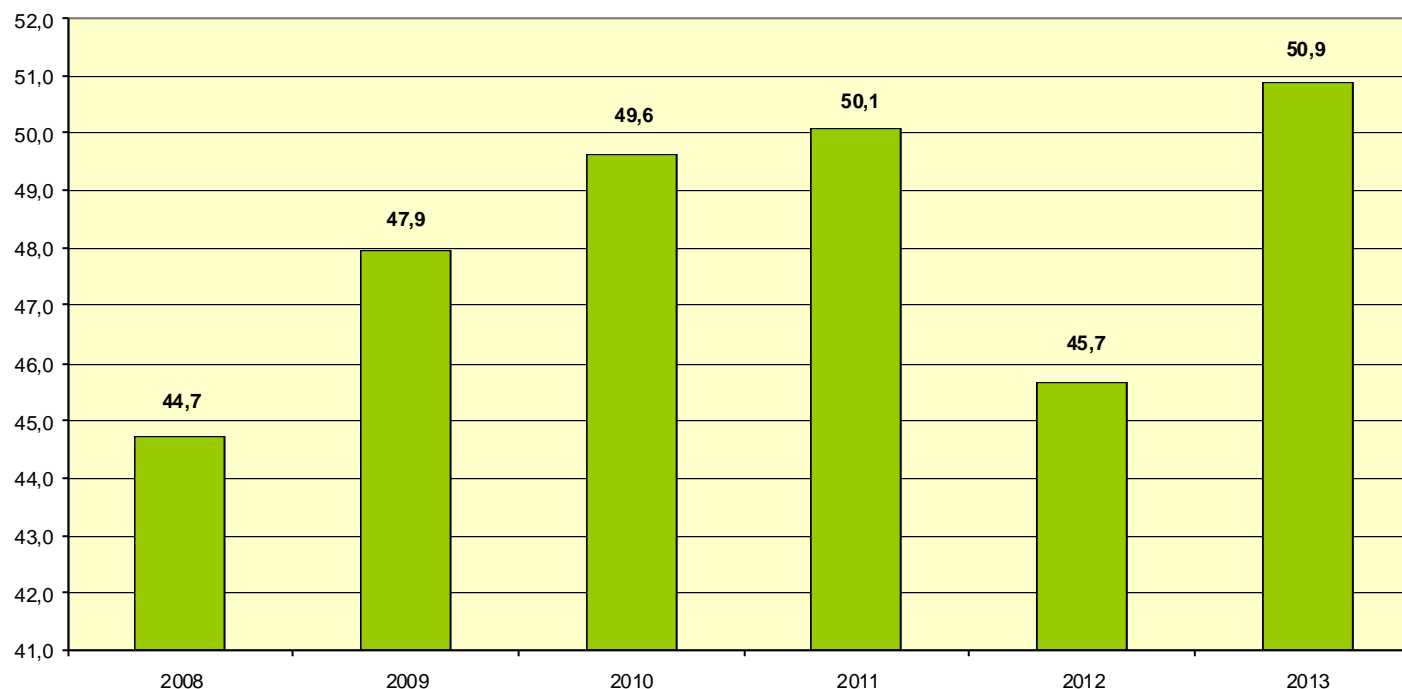




# Etude des membres

Un âge moyen qui ne cesse d'augmenter...

Evolution de l'âge moyen des membres statutaires de l'AAPPMA des Monédières depuis 2008



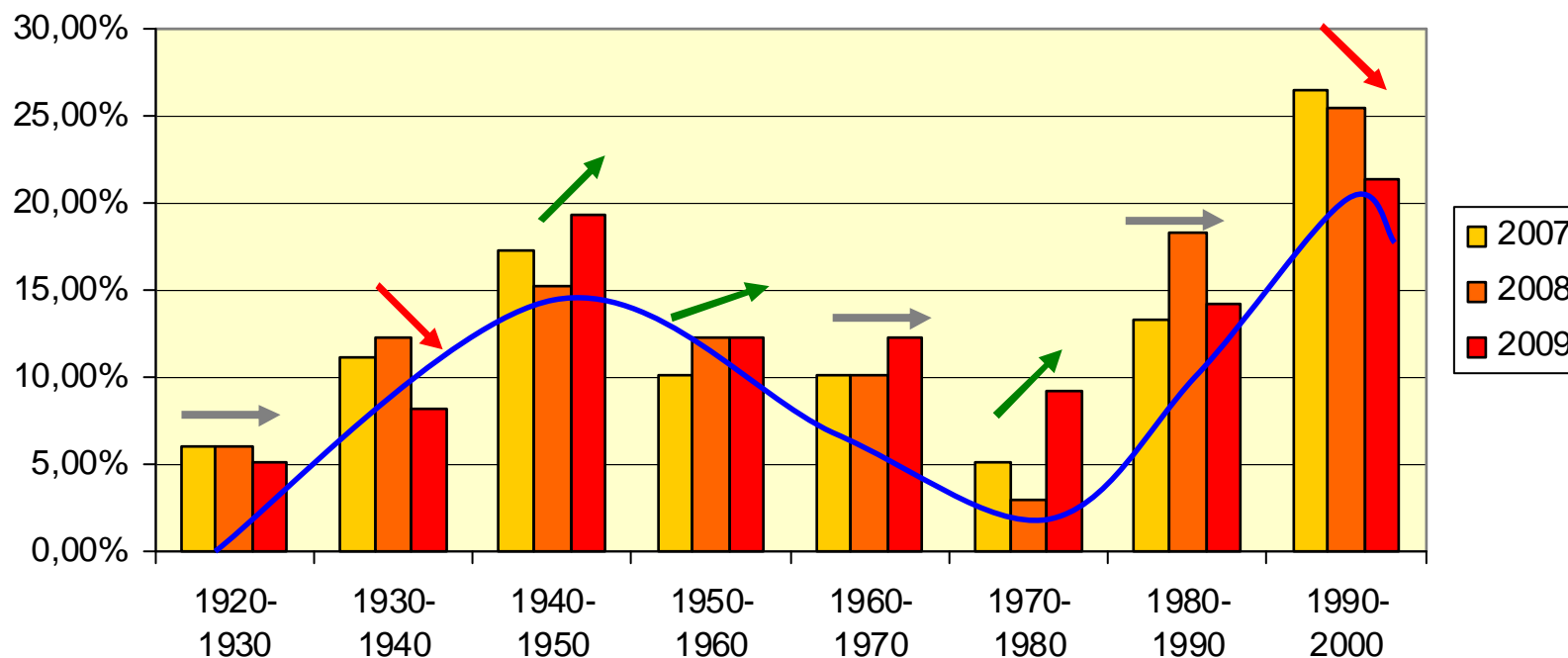
Connaître - Protéger - Restaurer - Valoriser - Informer - Sensibiliser





# Etude des membres

Une structure d'âge en taille de guêpe...



Connaître - Protéger - Restaurer - Valoriser - Informer - Sensibiliser



# Etude des membres

Peu de recrutement chez les jeunes...très peu !

- de plus en plus de jeunes dans l'AAPPMA
- quelques jeunes très fidèles
- mais depuis 2008, aucune carte mineure ne s'est transformée en carte majeure !!!!
- principale source des néo membres = **LA RETRAITE !!! Action ???**

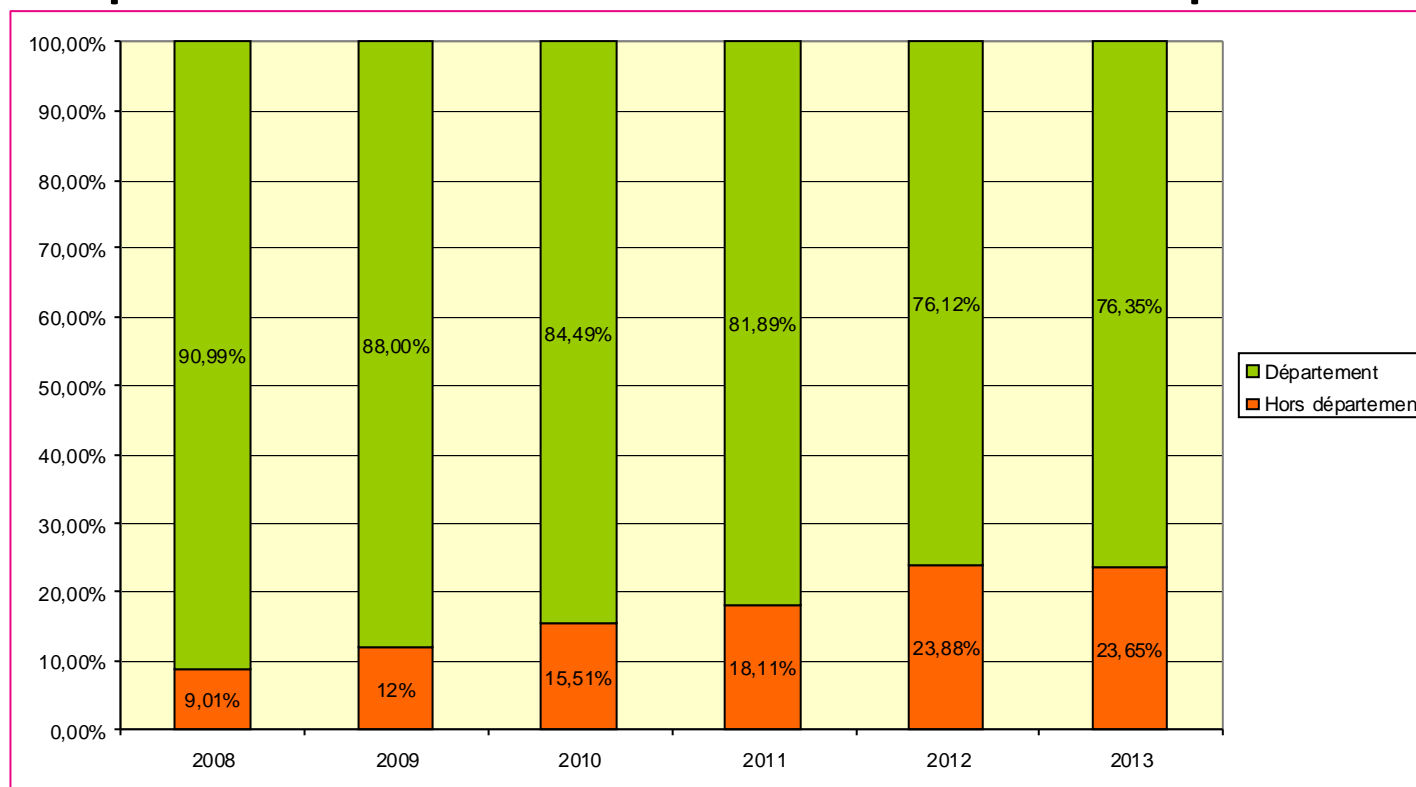




# Etude des membres

Une origine géographique variée...

- impact du site Internet et [cartedepeche.fr](http://cartedepeche.fr)





# Etude des membres

...même sur le département !

-59 communes

-18 AAPPMA

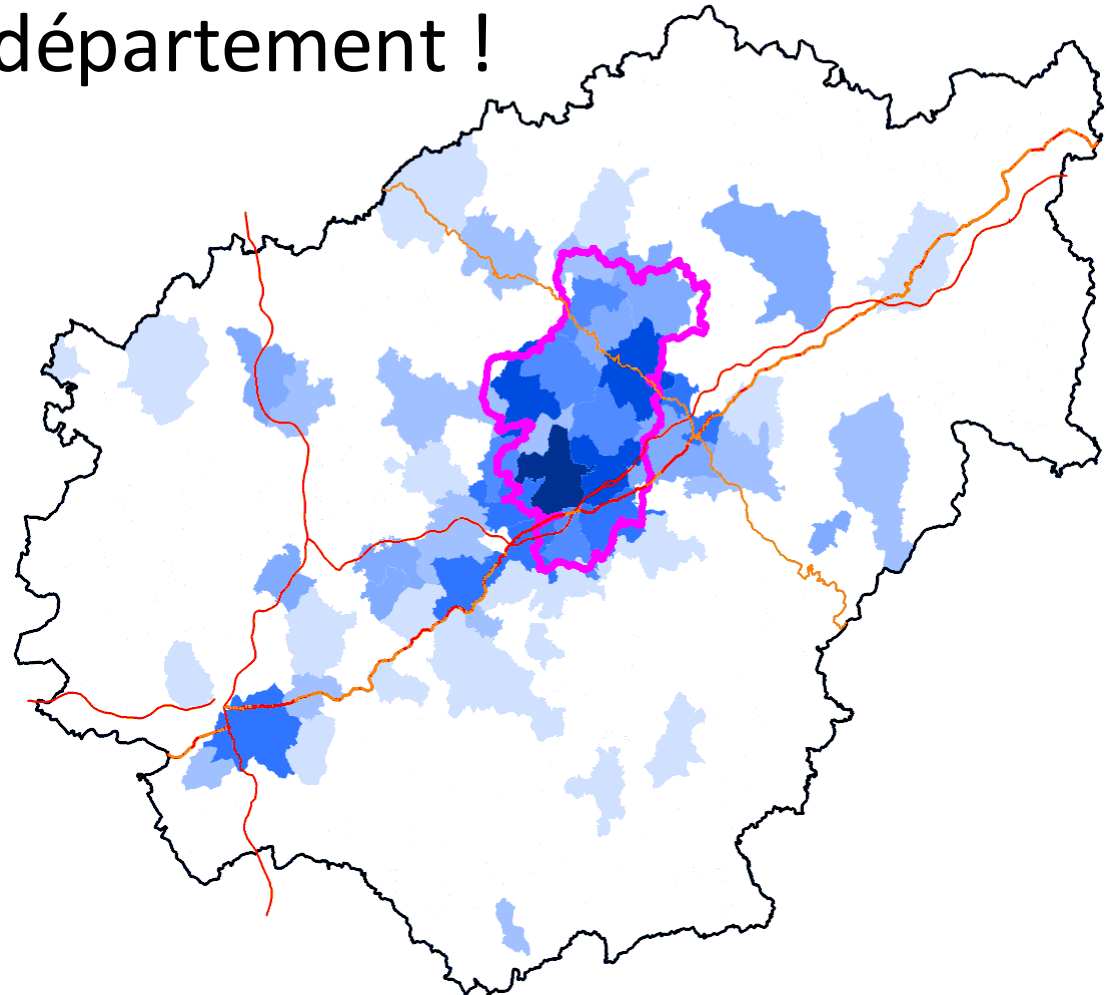
- Influence :

A 89

A 20

RN 89

RD16



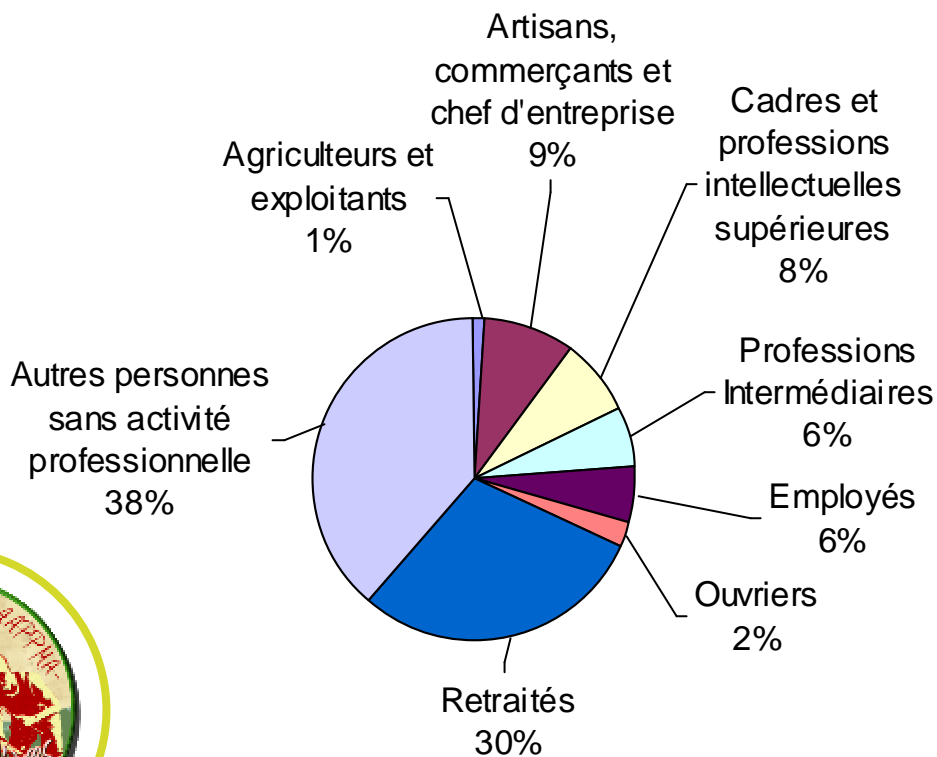
Connaître - Protéger - Restaurer - Valoriser - Informer - Sensibiliser



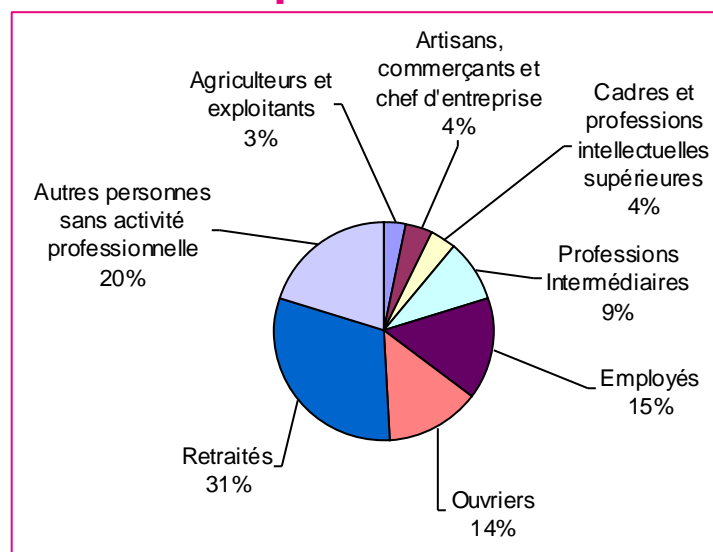


# Etude des membres

Des catégories socio professionnelles variées et représentatives de la population...



## Département 19



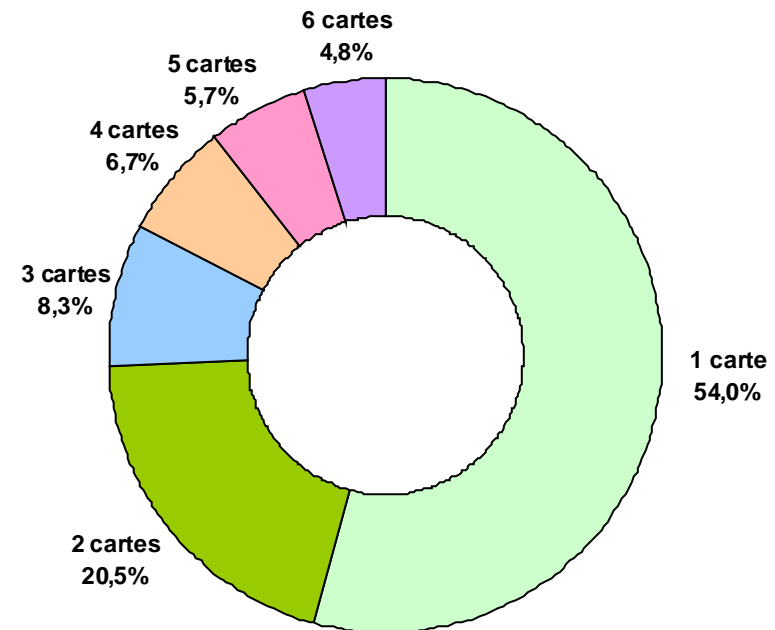


# Etude des membres

Une fidélité à améliorer... !

Fidélité des membres représentée par le nombre de cartes achetées sur les 6 années écoulées entre 2008 et 2013

Sur 2008-2013  
seuls 5% des  
membres ont pris  
leur carte tous les  
ans !!!

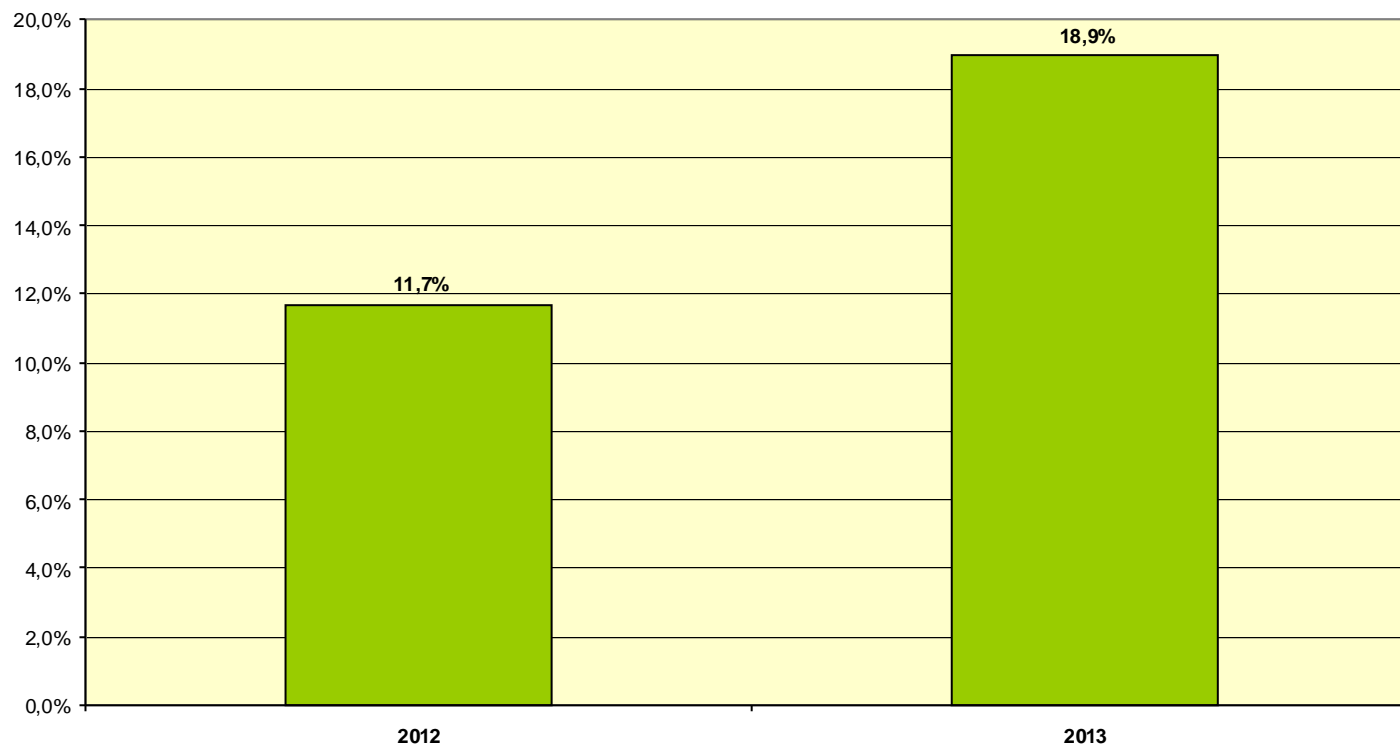




# Etude des membres

...qui s'améliore enfin !

Pourcentage des membres de l'AAPPMA ayant acheté 4 cartes consécutives





# Etude des membres



En résumé :

Homme âgé, retraité, habitant principalement  
sur le territoire et peu fidèle

(à l'AAPPMA bien sûr, pas dans sa vie personnelle, nous ne sommes pas  
sur l'AAPPMA de Vigeois.... !!!)

**Un rapport bientôt en ligne sur le site...**

Des questions ?

